



# АДМИНИСТРАЦИЯ ГОРОДА СОСНОВОБОРСКА

## ПОСТАНОВЛЕНИЕ

14 сентября

2022

№ 41

Об утверждении описания прилегающей территории земельного участка с кадастровым номером 24:56:0202001:24

В соответствии с пунктом 37 статьи 1, статьей 55.25 Градостроительного кодекса Российской Федерации, Законом Красноярского края от 23.05.2019 №7-2784 «О порядке определения границ прилегающих территорий в Красноярском крае», решениями Сосновоборского городского Совета депутатов от 22.08.2018 №32/131-р «Об утверждении Правил благоустройства территории муниципального образования город Сосновоборск», от 07.09.2020 №57/226-р «О внесении изменений в решение Сосновоборского городского Совета депутатов от 22.08.2018 №32/131-р «Об утверждении Правил благоустройства территории муниципального образования город Сосновоборск»», руководствуясь статьями 26, 38 Устава города Сосновоборска Красноярского края,

### ПОСТАНОВЛЯЮ

1. Утвердить описание прилегающей территории, общей площадью 2161±16 кв.м., местоположение: установлено относительно ориентира, расположенного в границах участка. Ориентир подстанция «Автоград». Почтовый адрес ориентира: Красноярский край, г. Сосновоборск, ул. 9 пятилетки, 1г, (прилагается).

Объект, по отношению к которому устанавливается прилегающая территория: земельный участок с кадастровым номером 24:56:0202001:24, находящийся в собственности Муниципальное образование – город Сосновоборск № 24-24-30/007/2011-222 от 14.03.2011. Лицо, в пользу которого установлено ограничение прав и обременение объекта недвижимости: Муниципальное унитарное предприятие «Жилищно-коммунальный сервис» г. Сосновоборск, ИНН: 2458008862, аренда (в том числе, субаренда) №24-24-30/002/2005-953 от 21.09.2005.

2. Опубликовать постановление в городской газете «Рабочий» и разместить на официальном сайте администрации города Сосновоборска.

3. Контроль за исполнением постановления возложить на заместителя главы города по вопросам жизнеобеспечения (Д.В. Иванов).

И.о. Главы города Сосновоборска



Д.В. Иванов

## ОПИСАНИЕ ПРИЛЕГАЮЩЕЙ ТЕРРИТОРИИ

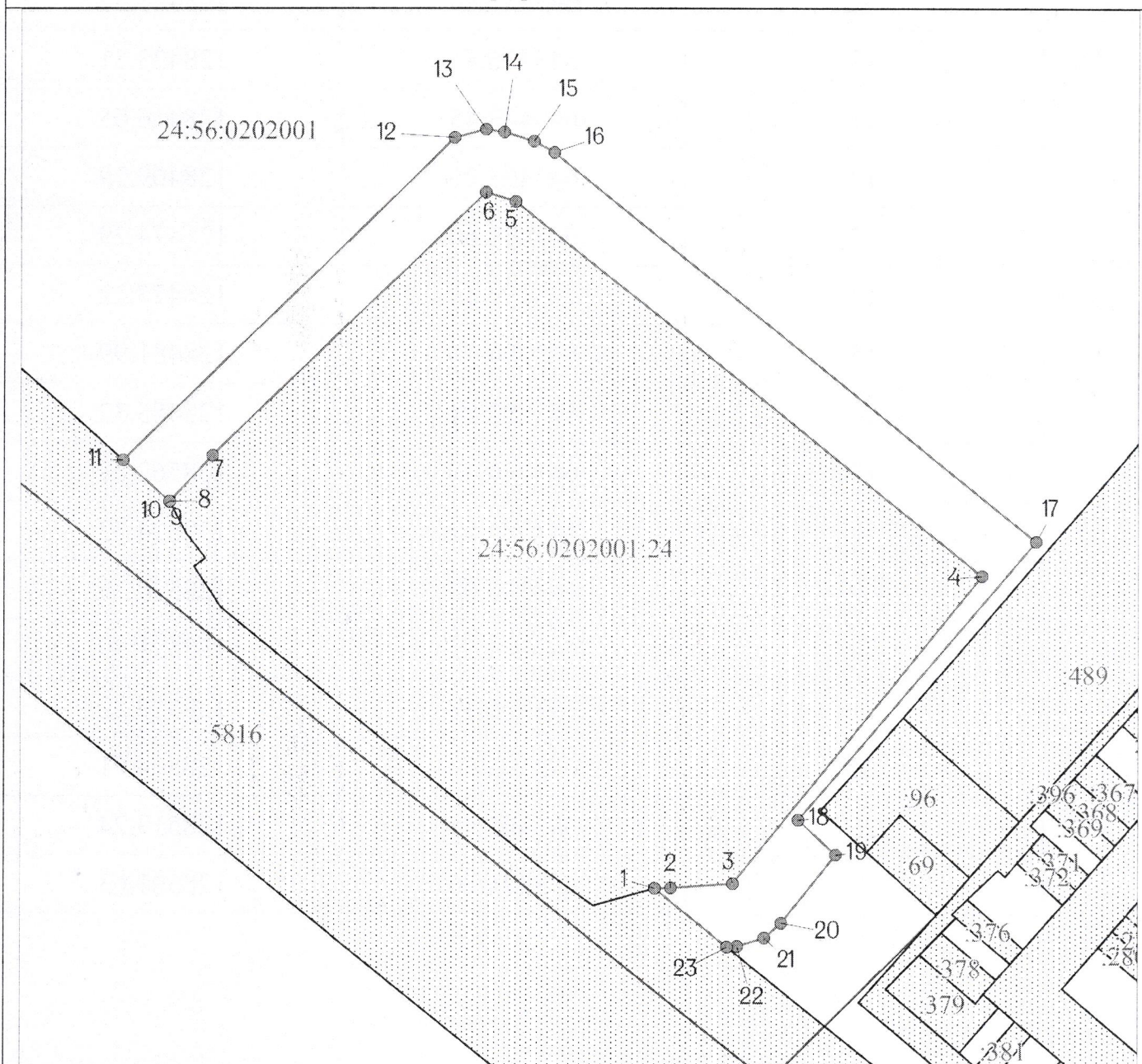
1. Местоположение прилегающей территории (адресные ориентиры): установлено относительно ориентира, расположенного в границах участка. Ориентир подстанция "Автоград". Почтовый адрес ориентира: Красноярский край, г. Сосновоборск, ул. 9 пятилетки, 1г.
2. Кадастровый номер объекта, по отношению к которому устанавливается прилегающая территория: 24:56:0202001:24
3. Сведения о собственнике и (или) ином законном владельце здания, строения, сооружения, земельного участка, а также уполномоченном лице: Правообладатель: Муниципальное образование - город Сосновоборск, Собственность, № 24-24-30/007/2011-222 от 14.03.2011г. Лицо, в пользу которого установлено ограничение прав и обременение объекта недвижимости: Муниципальное унитарное предприятие 'Жилищно-коммунальный сервис' г. Сосновоборска, ИНН: 2458008862. Аренда (в том числе, субаренда), №24-24-30/002/2005-953 от 21.09.2005г., с 21.09.2005 по 25.02.2050г.
4. Площадь прилегающей территории: 2161 ± 16 кв.м.

Обозначение характерных точек границ	Координаты, м	
	X	Y
1	643374.76	128501.63
2	643374.85	128504.27
3	643375.54	128514.22
4	643424.90	128554.17
5	643485.14	128479.06
6	643486.60	128474.29
7	643444.20	128430.43
8	643436.82	128423.51







9	643436.80	128423.52
10	643436.81	128423.51
11	643443.45	128416.05
12	643495.26	128469.29
13	643496.60	128474.29
14	643496.16	128477.22
15	643494.70	128481.99
16	643492.94	128485.32
17	643430.40	128562.88
18	643385.67	128524.72
19	643380.08	128530.76
20	643369.25	128521.99
21	643366.88	128519.22
22	643365.56	128514.91
23	643365.45	128513.24
1	643374.76	128501.63

Графическая часть



Условные обозначения

	граница прилегающей территории
	поворотная точка границ прилегающей территории
24:56:0202001:24	кадастровый номер земельного участка (объекта недвижимости), по отношению к которому устанавливается прилегающая территория
24:56:0202001	кадастровый квартал
	граница кадастрового квартала
	границы объектов, расположенных на прилегающей территории

Масштаб 1:1000