



# АДМИНИСТРАЦИЯ ГОРОДА СОСНОВОБОРСКА

## ПОСТАНОВЛЕНИЕ

14 января 2022

№ 55

Об утверждении описания прилегающей территории земельного участка с кадастровым номером 24:56:0203001:955

В соответствии с пунктом 37 статьи 1, статьей 55.25 Градостроительного кодекса Российской Федерации, Законом Красноярского края от 23.05.2019 №7-2784 «О порядке определения границ прилегающих территорий в Красноярском крае», решениями Сосновоборского городского Совета депутатов от 22.08.2018 №32/131-р «Об утверждении Правил благоустройства территории муниципального образования город Сосновоборск», от 07.09.2020 №57/226-р «О внесении изменений в решение Сосновоборского городского Совета депутатов от 22.08.2018 №32/131-р «Об утверждении Правил благоустройства территории муниципального образования город Сосновоборск»», руководствуясь статьями 26, 38 Устава города Сосновоборска Красноярского края,

### ПОСТАНОВЛЯЮ

1. Утвердить описание прилегающей территории, общей площадью 1765±15 кв.м., местоположение: установлено относительно ориентира, расположенного в границах участка, почтовый адрес ориентира: Красноярский край, г. Сосновоборск, в районе ул. Труда, д. 10 (прилагается).

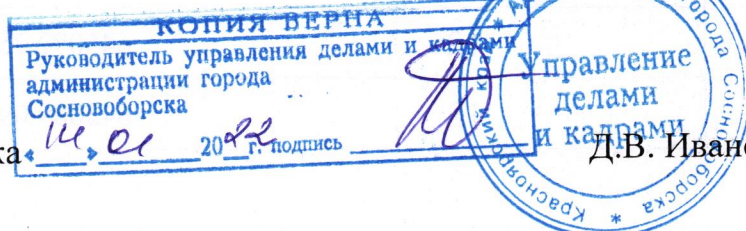
Объект, по отношению к которому устанавливается прилегающая территория: земельный участок с кадастровым номером 24:56:0203001:955, находящийся в государственной собственности и в аренде (в том числе, субаренде) № 24:56:0203001:955-24/112/2019-10 от 08.10.2019.

2. Опубликовать постановление в городской газете «Рабочий» и разместить на официальном сайте администрации города Сосновоборска.

3. Контроль за исполнением постановления возложить на заместителя главы города по вопросам жизнеобеспечения Д.В. Иванова.

4. Постановление вступает в силу со дня его официального опубликования.

И.о. Главы города Сосновоборска



Д.В. Иванов

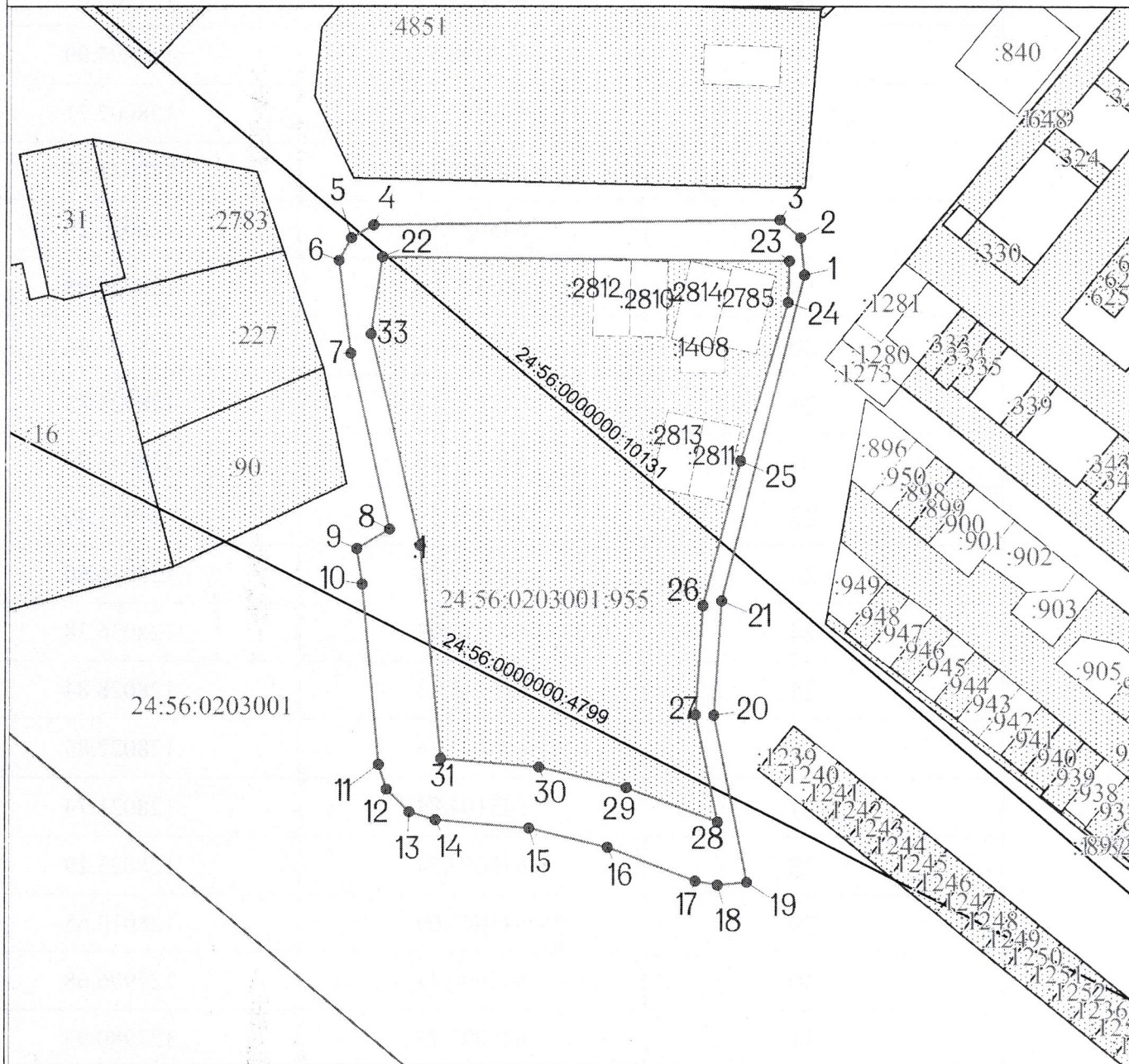
## ОПИСАНИЕ ПРИЛЕГАЮЩЕЙ ТЕРРИТОРИИ

1. Местоположение прилегающей территории (адресные ориентиры): Красноярский край, г. Сосновоборск, в районе ул. Труда, 10.
2. Кадастровый номер объекта, по отношению к которому устанавливается прилегающая территория: 24:56:0203001:955
3. Сведения о собственнике и (или) ином законном владельце здания, строения, сооружения, земельного участка, а также уполномоченном лице: Правообладатель: Государственная собственность, Лицо, в пользу которого установлено ограничение прав и обременение объекта недвижимости: Никулина Людмила Владимировна, аренда (в том числе, субаренда): № 24:56:0203001:955-24/112/2019-10 от 08.10.2019г., срок, на который установлено ограничение прав и обременение объекта недвижимости: с 12.09.2019 по 11.09.2068г.
4. Площадь прилегающей территории: 1765 ± 15 кв. м.





Обозначение характерных точек границ	Координаты, м	
	X	Y
1	645175.30	128038.99
2	645181.23	128038.40
3	645184.12	128035.06
4	645183.29	127970.02
5	645181.26	127966.46
6	645177.63	127964.51
7	645162.70	127966.37
8	645134.51	127972.64
9	645131.41	127967.42
10	645125.77	127968.29
11	645096.78	127970.98
12	645092.75	127972.27
13	645089.09	127975.93

14	645087.79	127980.09
15	645086.52	127995.09
16	645083.51	128007.71
17	645078.19	128021.75
18	645077.54	128025.29
19	645077.94	128029.98
20	645104.76	128024.64
21	645123.14	128025.85
1	645175.30	128038.99
22	645178.24	127971.40
23	645177.58	128036.60
24	645170.93	128036.38
25	645145.43	128028.84
26	645122.36	128022.85
27	645104.84	128021.74
28	645087.54	128025.29
29	645093.09	128010.65
30	645096.42	127996.68
31	645097.75	127980.93
32	645131.89	127977.61
33	645165.83	127969.62
22	645178.24	127971.40

Графическая часть



Условные обозначения

	граница прилегающей территории
	поворотная точка границ прилегающей территории
24:56:0203001:955	кадастровый номер земельного участка (объекта недвижимости), по отношению к которому устанавливается прилегающая территория
24:56:0203001	кадастровый квартал
	граница кадастрового квартала
	границы объектов, расположенных на прилегающей территории

Масштаб 1:1000